

テルスターとアリビオは
防犯カメラで
「安心」をお届けいたします。

Telstar ALIVIO

防犯カメラ

総合カタログ | 2012年3月 |

【防犯カメラ総合サイト】



www.corona-dengyo.co.jp

【オンラインショップ/コロナダイレクト】



shop.corona-dengyo.co.jp

簡単検索! 防犯 コロナ 検索

■商品・其他のお問い合わせ
TEL.03-3903-9711
FAX.03-3903-9710

※電話でのお問合せ受付は
平日の午前9:00~12:00、
午後1:00~6:00です。
※年末・年始、ゴールデンウィーク、
夏期の各連休中を除く。

■修理・メンテナンスに関する
お問い合わせ
TEL.03-3903-9712

お問合せ受付は
平日の午前9:00~12:00、
午後1:00~6:00です。
※年末・年始、ゴールデンウィーク、
夏期の各連休中を除く。

⚠️ 安全に関するご注意 | ●ご使用の際は、取扱説明書をよくお読みの上、正しく設置・ご使用ください。

このカタログの記載内容は2012年3月現在のものです。
●本カタログに掲載しております商品の価格には、配送設置・工事・接続調整などの費用は含まれておりません。●商品の外観、仕様および価格は予告なく変更されることがあります。●カタログと実際の商品・画面の色とは、印刷の関係で多少異なることがあります。

免責事項 ●本カタログの掲載商品(以下商品)は、盗難・犯罪防止器具、災害防止器具ではありません。商品の動作の正常・異常にかかわらず、犯罪・事故が発生した場合の損害については、当社は一切責任を負いません。●商品の設置(取り付け、取り外しなど)により生じた建物等への損傷やその他の損害について、当社は一切責任を負いません。●地震・雷・風水害および当社の責任以外の火災、第三者による行為、その他の事故、お客様の故意または過失、誤用、その他の異常な条件下での使用により生じた損害に関して、当社は一切責任を負いません。●商品の使用または使用不能から生ずる付随的な損害(事業利益の損失、事業の中断、記憶内容の変化・消失など)に関して、当社は一切責任を負いません。

●お買い求めは信用ある当店で

コロナ電業株式会社
〒115-0045 東京都北区赤羽1-64-11
TEL. 03-3903-9711 (代)
FAX. 03-3903-9710
<http://www.corona-dengyo.co.jp>

1203-00018 H 0125



Telstar
安心をもっと身近に。
「家庭用防犯カメラ」はテルスター。



ALIVIO
「安心」とは何か。
PROの要望に応えるハイグレード機アリビオ。

- デジタルワイヤレス
配線の面倒がないので
カメラやモニターの移動が簡単
03頁
- 初めての防犯
すぐに使えるお得なセット
ドーム型カメラ
11頁
- 屋外用カメラ
暗闇でも撮影可能な、赤外線
投光器内蔵の屋外タイプ
屋外軒下用カメラ
13頁
- 超小型カメラ
驚く程の超小型サイズの
監視カメラ
15頁
- 業務用カメラ
本格的な監視用途に
最適なシリーズ
16頁
- ダミーカメラ
ダミーカメラは、
ローコストで抑止効果絶大
17頁
- レコーダー
ハードディスクに長時間録画、
監視映像を多彩な再生モードで
19頁
- 周辺機器
複数台のカメラ運用、
防犯システム構築をサポート
24頁
- アクセサリ
便利なオプション製品
25頁

テルスターとアリビオは
防犯カメラで
「安心」をお届けいたします。



- アリビオ
きめ細かいニーズに対応できる
プロユース向け監視機器
同軸ケーブル方式
31頁

設置場所別 早わかり製品マップ

使用する場所に合わせて、お選び下さい。

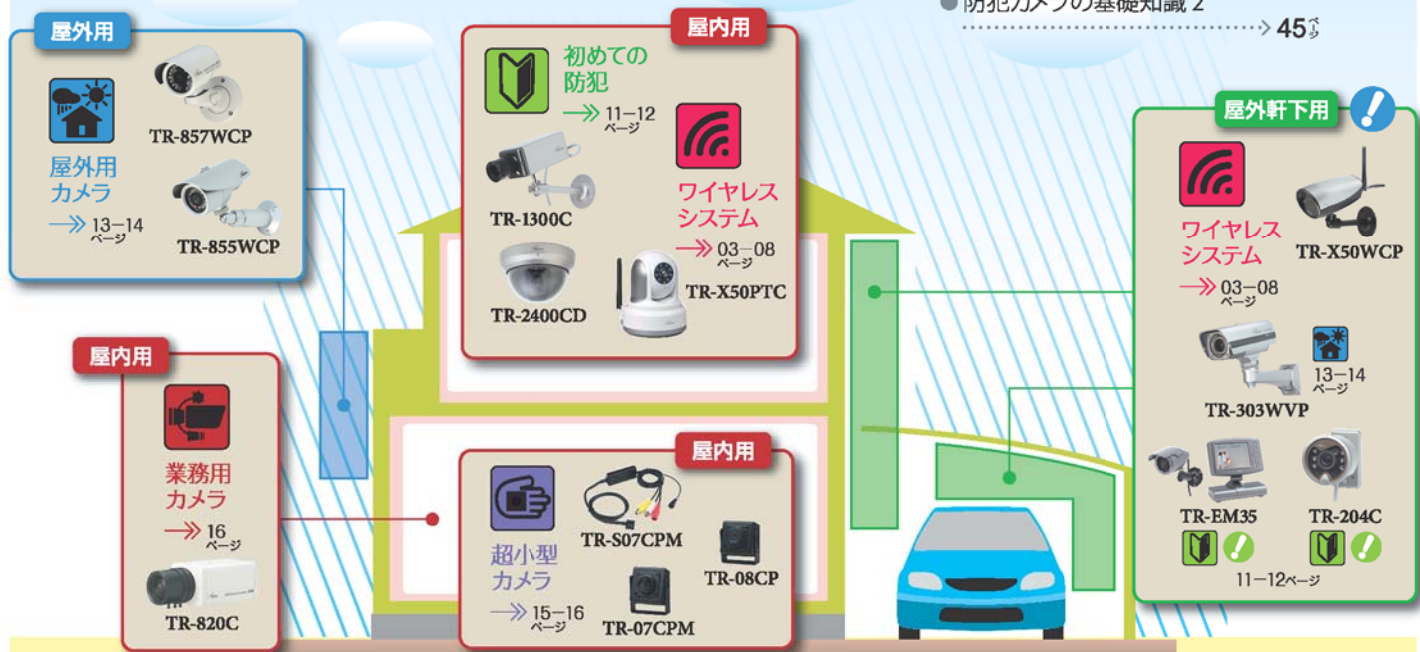
INDEX ● 設置場所別早わかり製品マップ → 01

● 防犯カメラの基礎知識 1 → 10

● アクセサリー対応表 → 27

● 監視カメラ製品定格・性能/寸法図一覧 → 29

● 防犯カメラの基礎知識 2 → 45



● 屋外軒下に設置する場合は、雨が直接かかる場所の設置は避けてください。 ● 屋内用としてもご使用いただけます。

◎ 機能説明 | 機能マークでカメラの機能がひと目でわかる!

- カラー** カラーで撮影します。(赤外線では白黒映像になります)
- フリッカーレス** フリッカー(チラツキ)を減らす機能を内蔵しています。▶P10参照
- CCDカメラ** CCD素子を採用しています。
- 赤外線** 赤外線投光機能を内蔵しており、暗闇でも撮影することが可能です。▶P10参照
- 天井吊下げ** 天井に設置することができます。
- 壁付け** 壁に設置することができます。
- 音声マイク** 超小型音声マイクを内蔵しています。周辺の音を録音できます。

- 保護等級 IP66** カメラを塵埃(じんあい)や水から保護する程度をあらわします。▶P45参照 及び、別途説明文*
- 赤外線投光距離 3m** 暗闇でも赤外線で撮影できる距離をあらわします。▶P10参照 及び、別途説明文**
- 水平画角 54°** 水平方向に撮影できる範囲(角度)をあらわします。
- 25万画素** 撮影する画素の数(有効画素数)をあらわします。高画質の38万画素と標準画質の25万画素があります。
- 1ヶ月電気料金 35円** 製品1ヶ月間の想定電気料金をあらわします。

《電気料金計算方法》

- 1kWh電力量料金単価を22円(全国家庭電気製品公正取引協議会新電力料金目安単価)として算出しております。
- カメラ、録画機器及びモニターは1ヶ月=31日間、常時使用しているものとして算出しております。
- 赤外線投光器を備える製品は、投光1日12時間、非投光12時間として算出しております。
- 付属ACアダプターの有るものは付属ACアダプターで、VKOシリーズカメラとVK-700DNは、ACアダプターにADP-1215Sを使用し算出しております。
- VKOシリーズカメラとVKO-1005Uとの組み合わせはカメラ1台分での料金表示です。カメラを複数台接続する場合、電気料金が増加しますのでご注意ください。
- VKO-920DNを5台接続した場合の計算例を示します。(81円-15円)×5台+15円=345円
- 電力会社や契約種別、使用電力量、機器使用状況等により実際とは異なりますので、その目安としてお考え下さい。

*1保護等級…表示の保護等級に相当する数値を記載しています。
*2赤外線投光距離…赤外線投光距離の数値は当社規定の測定条件で計測した数値です。設置環境によっては、赤外線投光距離が表記の数値と異なる場合があります。

ゲーム対応 外観がほぼ同じゲームカメラをラインナップしております。

オールワン 設置に必要な本体、ブラケット、ケーブル、ACアダプター、ネジなどが入ったセットです。買ったその日のうちに取付可能です。



線が繋がなくとも



つながる、つながる!

テルスターの無線防犯システム。

2.4GHz 帯
デジタル通信

見通し約200mの
電波到達距離を実現。 ※注1

録画機能搭載

全受信機に録画機能を搭載。
※注2

優れた
拡張性

送信機を4台まで増設可能。
接点信号のワイヤレス化。

注1 ※電波最大到達距離：見通し約200mについて

電波最大到達距離約200mは、周囲に電波の障害物や電磁波ノイズが少ない屋外における見通し環境での実測結果です。家庭へ設置した場合は壁面等が電波を減衰、あるいは、反射させますので、実際の電波最大到達距離は見通し時より短くなります。電波の到達距離は、使用環境/設置環境により異なります。

注2 ※録画について

複数のチャンネルを同時に録画する事はできません。録画時は、録画するチャンネルを1画面表示します。

- ワイヤレス
- 初めて
- 屋外用
- 超小型
- 業務用
- ゲーム
- レコーダー
- 周辺機器
- アクセサリ

PRO
カメラ & レコーダー

ROOM EYE2

ルーム アイ 2

お茶の間カメラ ROOM EYE2 ルーム アイ 2

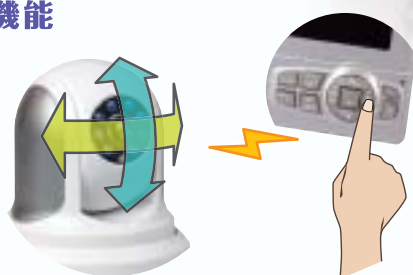
ワイヤレスパンチルトカメラ+モニター付受信機

カメラの向きを遠隔で操作できる
パンチルト機能搭載のカメラと、
モニター付き受信機のセット。

特長

パンチルト機能

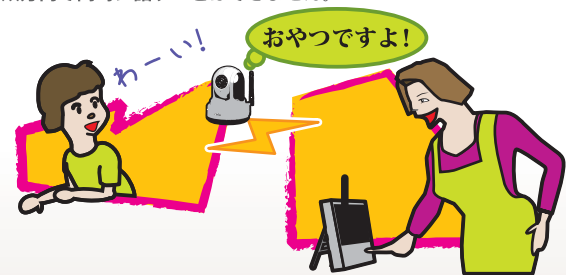
カメラの向きを受信機側で上下/水平方向に遠隔操作できます。
水平: 約 240°
上下: 約 110°



双方向の会話可能

送信機/受信機ともに、マイク/スピーカーを内蔵。双方向の会話が可能です。

※ 双方向で同時に話すことはできません。



モーションセンサー機能

映像に変化があった場合に、録画開始の信号を送る。モーションセンサー内蔵。重要な瞬間を録画します。



※ 本機のモーションセンサーには、感度調整/エリア調整の機能はありません。ご使用になる環境によっては、「過剰に検知する」、「まったく検知しない」等、内蔵モーションセンサーの使用に適さない場合があります。その場合は、別途外部センサーをご使用ください。



大などが通り映像に変化があった場合に録画を開始します。

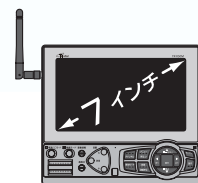
録画開始

夜間撮影可能。

暗い場所などでは、赤外線を照射し撮影します。(赤外線投射距離約 4m)
赤ちゃんやお年寄りが寝ている時でも様子を確認することができます。
※ 赤外線撮影時は、白黒映像になります。

7インチ液晶モニター付き受信機

受信機のモニターは、7インチのカラー液晶モニターを採用。ちょっとした場所に据え置く事や、壁掛けも可能です。



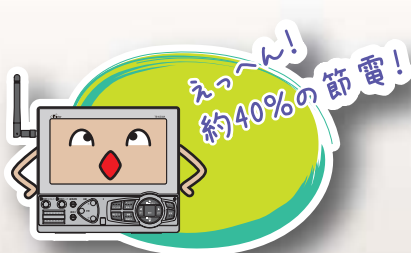
傾きを「大/小」選べる スタンド付属

受信機には、設置時の角度が「大/小」選べる便利なスタンドが付属しています。



エコモード機能

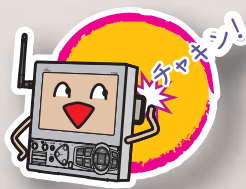
モニターのバックライトを消して、消費電力を通常時の約40%カットするエコモード機能搭載。留守やおやすみの際にご利用ください。



リモコン付属、収納ホルダー付き

受信機には便利なりモコンが付属。「電源のオン/オフ」、「話す」以外の操作がすべて可能です。

モニター背面には、リモコンの収納ホルダーがあります。



録画機能搭載 4GB/SDHCカード付属

受信機は録画可能。データはSD/SDHCカードへ保存します。(最大 32GB まで使用可能)
付属の 4GB/SDHC カードで約 8 時間の録画ができます。録画は、手動録画/センサー録画が可能です。
※ 複数チャンネルの同時録画はできません。

接点信号のワイヤレス化

送信機/受信機ともに市販の「接点信号出力可能な外部センサー/センサーライト/火災報知機等」を接続し接点信号のワイヤレス化が可能。より高度で利便性の高い監視システムを構築することができます。

※ 弊社では、外部接続機器の取り扱いはしておりません。P.09「外部機器入出力仕様」に準拠した機器を市販品からお買い求めください。

応用例 送信機側に火災報知機を接続、受信機側に回転灯を接続。火災報知機が火災など検知した場合、受信機に接続された回転灯が稼動し、異常を知らせるよう設置した例です。



おすすめ用途

育児



介護



小規模店舗



ペット



送信機は 4 台までの増設に対応 オートシーケンス/4 分割表示可能

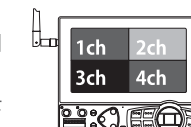
TR-X50 シリーズは 4 台まで送信機の接続が可能。各チャンネルのセンサー録画に対応できます。

※ 複数のチャンネルを同時に録画する事はできません。一つのチャンネルの録画終了後、次のセンサー信号を受信したチャンネルを録画します。



※ 接続可能な送信機: TR-X50PTC / TR-X50WCP / TR-X50T
上記の送信機から自由な組み合わせで最大で 4 台まで接続可能です。

複数の送信機を接続した場合に対応して、表示するチャンネルを、一定時間ごとに自動で切り替えて表示するオートシーケンス機能や、すべてのチャンネルを同時にモニターできる 4 分割画面表示機能を採用しています。



4 分割表示イメージ

オプション[PTC-1]を使用すると、 天井に取り付け可能

TR-X50PTC は、別売のオプション[PTC-1]を使用し、天井に取り付けることができます。画像の反転機能がありますので、逆さまに設置したカメラの画像を、正立像でモニターできます。

TR-X50PTC専用天井取付けブラケット PTC-1

JAN コード : 4986778572214



設置例

- ワイヤレス
- 初めて
- 屋外用
- 超小型
- 業務用
- ダミー
- レコーダ
- 周辺機器
- アクセサリー

PRO
カメラ
&
レコーダー

見守り隊

希望小売価格：オープンプライス
JANコード 4986778572153

うちのお庭番 見守り隊

屋外軒下用赤外線投光器内蔵無線カメラ
+
屋内用録画機能付受信機

カメラと受信機のセット。

カメラは、直接雨のかからない場所
ならば、屋外に設置可能。赤外線による
夜間撮影も可能です。

TR-X50WCP



TR-X50R

特長

屋外軒下設置可能

直接雨のかからない場所ならば、
屋外に設置可能なカメラ。

マイク内蔵

カメラにマイクを内蔵。音声のモニターが可能です。

モーションセンサー機能

画像に変化があった場合に、録画開始の信号を送るモーションセンサー内蔵。重要な瞬間を録画します。

※ 本機のモーションセンサーには、感度調整 / エリア調整の機能はありません。ご使用になる環境によっては、「過剰に検知する」、「まったく検知しない」等、内蔵モーションセンサーの使用に適さない場合があります。その場合は、別途外部センサーをご使用ください。

夜間撮影可能

暗い場所などでは、赤外線を投光し撮影します。
(赤外線投光距離約 7m)

※ 赤外線撮影時は、白黒映像になります。



スキマ電源ケーブル付属

窓の隙間などを利用して、カメラへの電源の供給を便利にする、スキマ電源ケーブル付属(2m)。



施工例

接点信号のワイヤレス化

送信機 / 受信機ともに市販の外部接続機器やセンサーを接続し接点信号のワイヤレス化が可能です。より高度で利便性の高い監視システムを構築することができます。

※ 接続する外部接続機器に関しては、P.09「外部機器入出力仕様」に準拠した機器を市販品からお買い求めください。

送信機は 4 台までの増設に対応 オートシーケンス/4 分割表示可能

映像をモニターするには、別途モニター(別売)が必要です。



モニターは家庭用のテレビが使用できます。

おすすめ用途

玄関



車庫



納屋



庭



送受郎

希望小売価格：オープンプライス
JANコード 4986778572160

接続するカメラを自由に選べる 送受郎

屋外軒下用送信機
+
屋内用録画機能付受信機

接続するカメラを自由に選べる、
送信機と受信機のセット。

目的に応じたカメラと組み合わせて
ご使用ください。



TR-X50T



TR-X50R

特長

カメラを無線化 / 屋外軒下設置可能

[TR-X50T] は、カメラと組み合わせて使用し、カメラの映像を無線で送信するための装置です。直接雨のかからない場所ならば、屋外に設置可能な送信機です。



概要図



電源供給可能

[TR-X50T] は、接続したカメラに電源を供給する事が可能です。

※ 本機より電源を供給して使用する場合、カメラの消費電流が 350mA 以下のものをご使用下さい。

スキマ電源ケーブル付属

窓の隙間などを利用して、カメラへの電源の供給を便利にする、スキマ電源ケーブル付属(2m)。



施工例

接点信号のワイヤレス化

送信機 / 受信機ともに市販の外部接続機器やセンサーを接続し接点信号のワイヤレス化が可能です。より高度で利便性の高い監視システムを構築することができます。

※ 接続する外部接続機器に関しては、P.09「外部機器入出力仕様」に準拠した機器を市販品からお買い求めください。

送信機は 4 台までの増設に対応 オートシーケンス/4 分割表示可能

映像をモニターするには、別途モニター(別売)が必要です。



モニターは家庭用のテレビが使用できます。

おすすめ用途

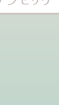
店舗



倉庫や事務所



生産現場など



4ch Digital Wireless System



ROOM EYE2

ワイヤレスパンチルトカメラ
+
屋内用録画機能付モニター

●夜間撮影可能

暗くなると自動的に赤外線投光器 (IR) が点灯し、撮影可能となります (白黒映像)。赤外線投光距離: 約4m。

●パンチルト機能搭載

カメラ (TR-X50PTC) は、モニターからワイヤレスで操作可能な、パンチルト機能を搭載。

●モーションセンサー搭載

カメラ (TR-X50PTC) は、モーションセンサー内蔵。カメラが映像の動きを検出し、受信機側で録画を開始します。

●マイク/スピーカー内蔵

カメラ (TR-X50PTC) は、マイク/スピーカーを内蔵、音声を捉えることや、モニターとの双方向の会話が可能です。



付属品
●アンテナ×2 ●RCA映像・音声出力ケーブル (2m)×1 ●木ネジ×2 ●コンクリートアンカー×2 ●SDHCカード (4GB)×1 ●ACアダプター (DC12V 1.8m)×2 ●リモコン×1 ●取扱説明書 (保証書付き)×1



ROOM EYE2 仕様



カメラ仕様 【TR-X50PTC】

撮像素子	1/4型カラー-CMOS
有効画素数	約30万画素
レンズ	3.6mm F2.0
水平画角	53°
水平解像度	400本
最低照度	0.5Lux 赤外線投光時 0Lux
ホワイトバランス	自動追従
赤外線投光距離	約4m
電源	付属ACアダプター
カメラ電源電圧	DC12V
カメラ消費電流	待機ON 270mA 動作OFF 220mA 最大400mA
全消費電力	待機ON 4.5W 動作OFF 3.7W 最大7W
使用温度範囲	0℃~40℃
外形寸法	105(W)×132(H)×110.5(D)mm (突出部含まず)
質量	315g
パンチルト角度	水平約240° (5°ステップ) 上下約110° (23°ステップ)
インターフェイス	映像入力 音声入力 内蔵マイク 音声出力 3.5mmミニジャック / 内蔵スピーカー センサー入力 フォトカプラ NOのみ対応 センサー出力 リレー端子 NO/NC対応 電源入力 DC12V 電源出力 アンテナ端子 RP SMA-J

受信機仕様 【TR-X50M】

映像方式	NTSC
解像度	可変 VGA 640x480 QVGA 320x240
フレームレート	VGA 最大9fps (変動) QVGA 最大25fps (変動)
同時接続台数	4台 (送信側)
画像反転	可能
画面切替	自動切替/単画面/4分割
表示画像調整	明るさ・コントラスト・色合い
オートシーケンス	可能
プザー	有 センサー信号受信により動作
電源入力端子	DC電源ジャック (黒)
電源	付属ACアダプター
電源電圧	DC12V
消費電力	待機時430mA 最大540mA エコモード時270mA
全消費電力	待機時3.7W 最大4.2W エコモード時4.5W 待機時0.5W
使用温度範囲	0℃~40℃
外形寸法	187(W)×165(H)×135(D)mm (突出部含まず)
質量	520g (スタンド含まず)
録画機能 ※注1	映像記録方式 モーションJPG 音声圧縮方式 ADPCM ファイル形式 AVI形式 録画解像度 VGA 640x480 QVGA 320x240 録画フレームレート 16fps 録画モード 手動 / モーション / センサー センサー録画時間設定 30秒 1分 2分 3分 4分 5分 6分 7分 8分 9分 10分 録画データ検索 ファイル検索 再生機能 通常再生 / 早送り / 早戻し
インターフェイス	無線受信CH数 4CH 音声入力 内蔵マイク 映像出力 3.5mmステレオミニジャック 音声出力 1 (映像出力と共用) センサー入力 フォトカプラ NOのみ対応 センサー出力 リレー端子 NO/NC対応 SDカードスロット 1 (SDHC/SDカード 1GB~32GBまで対応) 電源入力 DC12V アンテナ端子 RP SMA-J 赤外線受光器 付属赤外線リモコン

無線仕様

使用周波数帯	2.4GHz帯 (2.4GHz~2.4835GHz)
変調方式	GFSK
スペクトラム拡散	FHSS
干渉制御	CCDS
データレート	最大2Mbps
映像記録方式	モーションJPG
音声圧縮方式	ADPCM
通信距離	見通し約200m
工事設計認証番号	TR-X50M : 204WW101100100 TR-X50PTC : 204WW101100200

※製品改良のために、予告なく外観/仕様等を変更することがあります。



見守り隊

屋外軒下用赤外線投光器内蔵無線カメラ
+
屋内用録画機能付受信機

●夜間撮影可能

暗くなると自動的に赤外線投光器 (IR) が点灯し、撮影可能となります (白黒映像)。赤外線投光距離: 約7m。

●屋外軒下等に設置可能

カメラ (TR-X50WCP) は、雨に直接濡れない場所であれば、屋外に設置可能です。

●モーションセンサー録画機能搭載

カメラ (TR-X50WCP) は、モーションセンサー内蔵。カメラが人の動きを検出し送信、受信機側で録画を開始します。



付属品
●アンテナ×2 ●RCA映像・音声出力ケーブル (2m)×1 ●木ネジ×5 ●コンクリートアンカー×5 ●SDHCカード (4GB)×1 ●ACアダプター (DC12V 1.8m)×2 ●スキマ電源ケーブル (2m)×1 ●ブラケット×1 ●取扱説明書 (保証書付き)×1



見守り隊仕様



カメラ仕様 【TR-X50WCP】

撮像素子	1/4型カラー-CMOS
有効画素数	約30万画素
レンズ	3.6mm F2.0
水平画角	53°
水平解像度	400本
最低照度	0.5Lux 赤外線投光時 0Lux
ホワイトバランス	自動追従
赤外線投光距離	約7m
電源	付属ACアダプター
カメラ電源電圧	DC12V
カメラ消費電流	待機ON 240mA 赤外線OFF 180mA
全消費電力	待機ON 3.8W 赤外線OFF 2.8W
使用温度範囲	0℃~40℃
外形寸法	(W)59.5×(H)60×(L)131mm (ケーブル含まず)
質量	235g (ケーブル含まず)
インターフェイス	映像入力 音声入力 内蔵マイク 音声出力 センサー入力 フォトカプラ NOのみ対応 センサー出力 リレー端子 NO/NC対応 電源入力 DC12V 電源出力 アンテナ端子 RP SMA-J

受信機仕様 【TR-X50R】

映像方式	NTSC
解像度	可変 VGA 640x480 QVGA 320x240
フレームレート	VGA 最大9fps (変動) QVGA 最大25fps (変動)
同時接続台数	4台 (送信側)
画像反転	可能
画面切替	自動切替/単画面/4分割
オートシーケンス	可能
プザー	有 センサー信号受信により動作
電源入力端子	DC電源ジャック (黒)
電源	付属ACアダプター
電源電圧	DC12V
消費電力	150mA
全消費電力	2.5W
使用温度範囲	0℃~40℃
外形寸法	(W)152×(H)150×(D)46.5mm (突出部含まず)
質量	360g
録画機能 ※注1	映像記録方式 モーションJPG 音声圧縮方式 ADPCM ファイル形式 AVI形式 録画解像度 VGA 640x480 QVGA 320x240 録画フレームレート 16fps 録画モード 手動 / モーション / センサー センサー録画時間設定 30秒 1分 2分 3分 4分 5分 6分 7分 8分 9分 10分 録画データ検索 ファイル検索 再生機能 通常再生 / 早送り / 早戻し
インターフェイス	無線受信CH数 4CH 音声入力 内蔵マイク 映像出力 / 音声出力 RCA センサー入力 フォトカプラ NOのみ対応 センサー出力 リレー端子 NO/NC対応 SDカードスロット 1 (SDHC/SDカード 1GB~32GBまで対応) 電源入力 DC12V アンテナ端子 RP SMA-J

※製品改良のために、予告なく外観/仕様等を変更することがあります。



送受郎

屋外軒下用送信機
+
屋内用録画機能付受信機

●既存のカメラを無線化

屋外軒下で使用可能。有線のカメラを送信機に接続すれば、映像を無線送信可能です。マイク付カメラであれば音声も無線送信が可能です。

●屋外軒下等に設置可能

送信機 (TR-X50T) は、雨に直接濡れない場所であれば、屋外に設置可能です。

●カメラに電源供給可能

送信機 (TR-X50T) は、電源出力端子を備え、消費電力が350mA以下の外部カメラに電源を供給する事ができます。



付属品
●アンテナ×2 ●RCA映像・音声出力ケーブル (2m)×1 ●木ネジ×4 ●コンクリートアンカー×4 ●SDHCカード (4GB)×1 ●ACアダプター (DC12V 1.8m)×2 ●スキマ電源ケーブル (2m)×1 ●カメラ電源供給コネクタ×1 ●取扱説明書 (保証書付き)×1

送受郎仕様



送信機仕様 【TR-X50T】

電源	付属ACアダプター
電源電圧	DC12V
消費電力	160mA
全消費電力	2.5W
使用温度範囲	0℃~40℃
外形寸法	(W)152×(H)150×(D)44.5mm (突出部含まず)
質量	340g
インターフェイス	映像入力 RCA 音声入力 RCA 音声出力 3.5mmステレオミニジャック センサー入力 フォトカプラ NOのみ対応 センサー出力 リレー端子 NO/NC対応 電源入力端子 DC電源ジャック (黒) 電源出力 DC12V アンテナ端子 RP SMA-J

受信機仕様 【TR-X50R】

映像方式	NTSC
解像度	可変 VGA 640x480 QVGA 320x240
フレームレート	VGA 最大9fps (変動) QVGA 最大25fps (変動)
同時接続台数	4台 (送信側)
画面反転	可能
画面切替	自動切替/単画面/4分割
オートシーケンス	可能
プザー	有 センサー信号受信により動作
電源入力端子	DC電源ジャック (黒)
電源	付属ACアダプター
電源電圧	DC12V
消費電力	150mA
全消費電力	2.5W
使用温度範囲	0℃~40℃
外形寸法	(W)152×(H)150×(D)46.5mm (突出部含まず)
質量	360g
録画機能 ※注1	映像記録方式 モーションJPG 音声圧縮方式 ADPCM ファイル形式 AVI形式 録画解像度 VGA 640x480 QVGA 320x240 録画フレームレート 16fps 録画モード 手動 / モーション / センサー センサー録画時間設定 30秒 1分 2分 3分 4分 5分 6分 7分 8分 9分 10分 録画データ検索 ファイル検索 再生機能 通常再生 / 早送り / 早戻し
インターフェイス	無線受信CH数 4CH 音声入力 内蔵マイク 映像出力 / 音声出力 RCA センサー入力 フォトカプラ NOのみ対応 センサー出力 リレー端子 NO/NC対応 SDカードスロット 1 (SDHC/SDカード 1GB~32GBまで対応) 電源入力 DC12V アンテナ端子 RP SMA-J

無線仕様

使用周波数帯	2.4GHz帯 (2.4GHz~2.4835GHz)
変調方式	GFSK
スペクトラム拡散	FHSS
干渉制御	CCDS
データレート	最大2Mbps
映像記録方式	モーションJPG
音声圧縮方式	ADPCM
通信距離	見通し約200m
工事設計認証番号	TR-X50R : 001WWCA1195 TR-X50T : 001WWCA1196

※注1 録画に関して
複数のチャンネルを同時に録画することはできません。
録画時は、録画するチャンネルを1画面表示します。

※製品改良のために、予告なく外観/仕様等を変更することがあります。

オプション

パンチルト機能が付いたカメラ
ワイヤレスパンチルトカメラ
TR-X50PTC
希望小売価格: オープンブライズ
JANコード: 4986778572108

セット内容
●本体
●アンテナ
●ACアダプター (DC12V 1.8m)
●取扱説明書

屋外軒下設置可能なカメラ
屋外軒下用赤外線投光器内蔵無線カメラ
TR-X50WCP
希望小売価格: オープンブライズ
JANコード: 4986778572115

セット内容
●本体 (ケーブル長 5m)
●アンテナ
●木ネジ (3本)
●コンクリートアンカー (3本)
●スキマ電源ケーブル (2m)
●ブラケット
●ACアダプター (DC12V 1.8m)
●取扱説明書

接続するカメラを選べる送信機
屋外軒下用送信機
TR-X50T
希望小売価格: オープンブライズ
JANコード: 4986778572122

セット内容
●本体
●アンテナ
●木ネジ (2本)
●コンクリートアンカー (2本)
●スキマ電源ケーブル (2m)
●カメラ電源供給コネクタ
●ACアダプター (DC12V 1.8m)
●取扱説明書

電波の状態が悪い場合に
高利得アンテナ&3mケーブルセット
A-24X3
希望小売価格: オープンブライズ
JANコード: 4986778572207

セット内容
●高利得アンテナ
●ケーブル (3m)
●専用ブラケット
●木ネジ (2本)
●取扱説明書

TR-X50PTCを天井に取り付けるためのブラケット
PTC-1
希望小売価格: オープンブライズ
JANコード: 4986778572214

セット内容
●本体
●UNC 1/4 ネジセット (ネジX1 ワッシャX1)
●木ネジ (2本)



設置 / 増設のご参考に。

設置例

目的に応じて送信機を設置。増設も簡単！

TR-X50 シリーズは、送信機を最大で4台まで接続できます。

基本のセットを任意の場所に設置した後に、監視場所を追加し「監視強化」することも、ワイヤレスなので容易です。

子供部屋や介護などに TR-X50PTCは、夜間でも撮影ができパンチルト機能により小さなお子様や介護が必要な方のケアにおすすめです。



TR-X50PTC (写真は、別売オプション PTC-1 使用)

受信機 リビングなど、普段人がいる部屋に設置すると、効率よく監視が行えます。



TR-X50M

TR-X50R

庭先① 軒下など直接雨の当たらない場所ならば、TR-X50WCP が適しています。庭先への進入者等の監視を行います。



TR-X50WCP

庭先② カメラの設置場所が、直接雨にあたる場所ならば、TR-X50T と屋外用カメラ (別売) の組み合わせが適しています。TR-X50T は、軒下か室内に設置します。



(別売) TR-855WCP

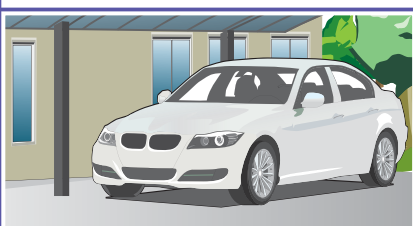
TR-X50T

玄関 玄関先にいる人の確認に。インターホンを押さない人もカメラが捉えています。



TR-X50WCP

駐車場 カーポート等、屋根が付いていて直接雨の当たらない屋外ならば、TR-X50WCPが適しています。



TR-X50WCP

外部機器入出力仕様

本機入力側	オープンコレクター 5V 許容可能なもの 無電圧接点出力 通常オープン [NO (A接点)] のみ
本機出力側	無電圧接点入力 定格 30V1A 以下 通常オープン [NO (A接点)] / 通常クローズ [NC (B接点)]
配線	AWG24 ~ 20 (直径約 0.5mm ~ 0.8mm)

録画時間の目安

SDカード容量	1GB	4GB	8GB	16GB	32GB
録画可能時間	2時間	8時間	16時間	32時間	64時間

※SDカード容量を有効に活用するために、センサー録画でのご使用をお勧めします。
※TR-X50Tをご使用になりセンサー録画を行う場合は、別途、市販の外部センサーが必要です。

防犯カメラの基礎知識

赤外線投光機能

暗い場所でも赤外線投光器を内蔵したカメラを使用すれば撮影でき、夜間での屋外監視などに威力を発揮します。

【ご確認ください】

- ・カメラの種類により赤外線の照射距離が異なります。
- ・カメラの照射距離以上を撮影する場合は、別売の赤外線投光器 (照射距離 15m) をご使用ください。(詳しくは P26 をご覧ください)
- ・赤外線投光器の発光部はわずかに赤く発光します。
- ・カラーカメラで暗所を赤外線投光撮影した映像は白黒になります。
- ・赤外線と可視光線 (太陽や照明など目に見える光線) では反射率が異なります。赤外線で撮影した映像は明るさに違いが出ます。
- ・カラーカメラでは、被写体によって多少の偽色* が発生する場合がありますが、故障ではありません。

*…偽色：カメラで撮影した映像が肉眼で見たのと異なること。

赤外線投光距離機種別比較

機種	距離	投光距離 (m)→				
		0	3	5	8	10
TR-EM35	約3m					
TR-204C	約4m					
TR-855WCP	約7m					
TR-857WCP	約8m					
VK-P500X	約40m					

●フロントガラスの清掃

ホコリなどでフロントガラスが汚れると、赤外線が反射して映像が白っぽくなるなどの支障が出る場合があります。その時は柔らかい布などで定期的に汚れを落として下さい。なお、シンナーなどの有機溶剤は絶対に使わないでください。

機種別撮影画像



TR-204C

TR-855WCP

TR-857WCP

VK-P500X (広角)

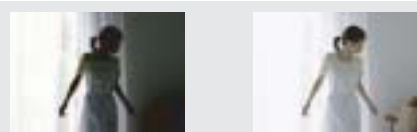
VK-P500X (狭角)

フリッカーレス機能 (FLC)

日本は家庭用100Vの周波数が50Hzエリア (東日本) と60Hzエリア (西日本) に分かれています。50Hzエリア (東日本) の場合、蛍光灯などの下で撮影すると画面にちらつきが発生し見づらくなります。(フリッカー現象) そこでこの現象を無くすための装置がフリッカーレス機能です。

逆光補正機能 (BLC)

逆光の状態でも適正露出で撮影できるように補正できます。(逆光状態では、カメラの露出が明るい方に合うため、肝心の被写体は暗くなってしまいます。) ※写真は機能を説明するイメージです。



補正前

補正後

オートアイリス機能

カメラレンズから CCD 受光部へ光が入り、映像をとらえる際に入光量を調整する機能のことです。この入光量を適正に合わせないと画像が真っ白になったり、真っ黒になり映像を見ることができなくなってしまいます。特に使用場所が屋内でも窓際や玄関先、店舗でも出入口等の朝夕刻の日差しが入り込むところを撮影する場合に威力を発揮する機能です。

レンズの種類

- 固定焦点レンズ …… 焦点距離が一定で、画角も一定のレンズ。
- ズームレンズ …… 焦点距離が可変で (6、10、16、20 倍等)、一つのレンズで画像の拡大率を選択できるレンズ。
- バリオフォーカルレンズ …… 焦点距離が通常 2 ~ 3 倍可変で、焦点距離を変更する毎にフォーカスを再調整の必要がある。(ズームレンズは再調整の必要が無い)
- ピンホールレンズ …… 1 ~ 4mm 位の小さい穴から撮影できるレンズ。

【自動絞り (オートアイリス)】

被写体の明るさによって、レンズの絞りを自動で行う機能。自動絞り方式には、「DC アイリス」と「ビデオアイリス」の2方式があります。



ワイヤレス



初めて



屋外用



超小型



業務用



ダミー



レコーダー



周辺機器



アクセサリ



カメラ & レコーダー