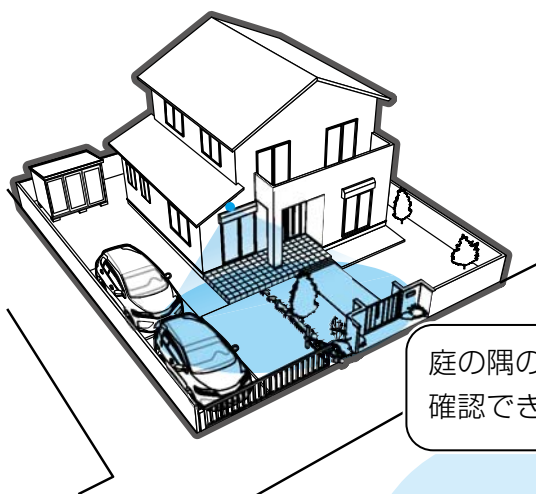
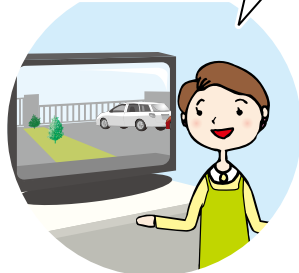


広範囲を映す スタンダードモデル TR-H210



庭の隅の方まで
確認できるわ!!



Full HD 1080 **AHD** **UTC**

AHD200万画素
屋外用カメラ(赤外線投光)

NEW

TR-H210 オープン価格

JANコード: 4986778572610

保護等級 **IP66** 200万画素 水平画角 **87°** 赤外線投光距離 **10m** 1ヶ月電気料金 **74円**

カラー	赤外線投光	フリッカーレス	天井吊下げ	壁付け	音声マイク	光學 10倍 動体検出 電動ズーム
メニュー OSD	SMART IR スマートIR	ワイド ダイナミック レンジ	WDR	逆光補正	デイナイト	IR マイク スマートズーム

■付属品: カメラ本体 (ケーブル長1m) / シェード (本体装着済) / ブラケット (本体装着済) / ACアダプター (ケーブル長約1.5m) / 施工用テンプレート / 防犯ステッカー (SA-02VL) / 取扱説明書 (保証書付) / クリーニングクロス / ネジ一式 (取付ネジ3本 / コンクリートアンカー3本) / 六角レンチ



※1 お買い上げ時の状態 (初期値) では機能しません。
※2 UTCコントローラー-UT-H01 (別売) やUTC対応 AHD2.0レコーダー (市販) を使用して設定を変更します。

十字キーボタンのないモデルです

近いところも広く撮影



もっと広い範囲を
映したいわ～

水平画角約87°で広範囲がしっかり確認できます。

従来品 TR-855WCP 画角 45° (4:3)



門のあたりしか確認
できないわ…

TR-H210 画角 87° (16:9)



アッ!!
駐車場に人影が!!

屋外の厳しい 環境にも対応



IP66 相当で雨ざらしの環境でも
使用可能。

赤外線投光の 白とびを軽減



※注 スマートIRの設定が必要です。
設定はUTCコントローラーUT-H01(別売)や
UTC対応のAHD2.0レコーダー(市販)で行い
ます。

シンプル機能で 使いやすい



細かい設定は苦手…

お買い上げ時の状態で
基本的な設定はされて
います。必要に応じて変
更もできます。



画質などを調整する場合は…

UTCコントローラーUT-H01(別売)や
UTC対応AHD2.0レコーダー(市販)で行います。

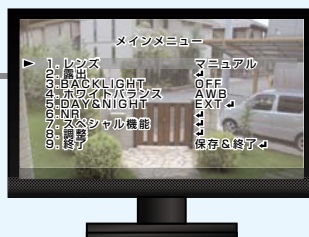


UTCコントローラー
UT-H01(別売)

AHDコンバーター
CV-H2213P(別売)

AHD2.0レコーダー
(市販)※

※詳しくはAHD2.0レコーダー(市販)の
取扱説明書をご確認ください。



こんな便利な機能が

- プライバシーマスク機能
- フォグ緩和機能
- 動き検知機能

▶ 機能の詳細い説明はP18へ