

待望のズーム機能搭載 テルスター最高峰モデル TR-H220VZ

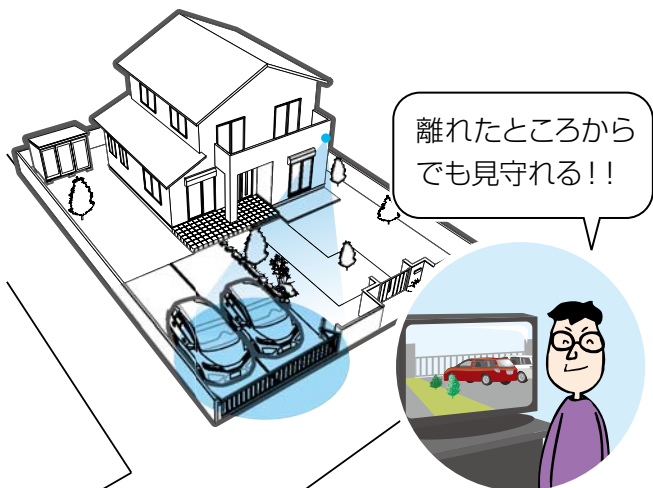


フォーカスもズームも自由自在!!

電動バリフォーカルレンズ搭載

スマートズーム機能

オートフォーカス機能



Full HD 1080 AHD UTC

AHD200万画素
屋外用カメラ(オートフォーカス&ズーム、赤外線投光)

NEW

TR-H220VZ オープン価格 JANコード: 4986778572603

保護等級 IP66 200万画素 水平画角 56°~7° 赤外線投光距離 20~30m 1ヶ月電気料金120円



十字キーボタン

■付属品:カメラ本体(ケーブル長1m)/シェード(本体装着済)/ブラケット(本体装着済)/ACアダプター(ケーブル長約1.5m)/施工用テンプレート/防犯ステッカー(SA-02VL)/取扱説明書(保証書付)/クリーニングクロス/ネジ一式(取付ネジ3本/コンクリートアンカー3本)/六角レンチ

※1 お買い上げ時の状態(初期値)では機能しません。
※2 十字キーボタンか、UTCコントローラーUT-H01(別売)やUTC対応AHD2.0レコーダー(市販)を使用して設定を変更します。



電動バリフォーカルレンズ搭載



撮りたいシーンにあわせて、撮影範囲を調整したいなあ～

水平画角約56°～7°のバリフォーカルレンズ搭載で
広角から望遠まで調整可能!!

4Kカメラ

有線カメラ

アクセサリ

レコーダー

無線カメラ

アライブ



広く映したい時

光学

1倍

水平画角
約56°



アップで映したい時

光学

10倍

水平画角
約7°



もっとアップで映したい時

80倍

光学10倍
×
デジタル8倍

※プライバシーに配慮し画像を一部加工しています。

画角の調整はカメラのケーブルの十字キーボタンか
UTCコントローラーUT-H01 (別売) で行います。



イラスト・写真はイメージです。

スマートズーム機能



動きがない時は広く映して、動きがあったら自動でズームするといいな・・・

設定した画像範囲に動きがあると自動的にズームイン!!

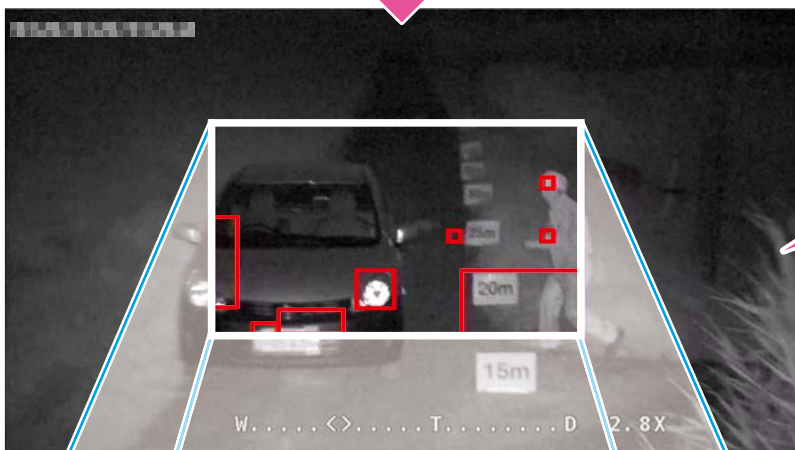
※設定が必要です。



スマートエリア※

動きがないときは
待機の状態

ズームインする範囲（スマートエリア※）と検知感度の設定ができます。スマートエリアの「白い枠」は非表示にすることもできます。



エリア内の
動きを
検知!!

設定をすることでスマートエリア内の動きを「赤い枠」や「モーション!!!」表示でお知らせすることもできます。



ズームイン!!

エリア内で「動き」を検知するとズームインします。映像を拡大することで詳しい状況を捉えることができます。

※プライバシーに配慮し画像を一部加工しています。

※スマートエリアは画面の中心に設定され、移動はできません。



